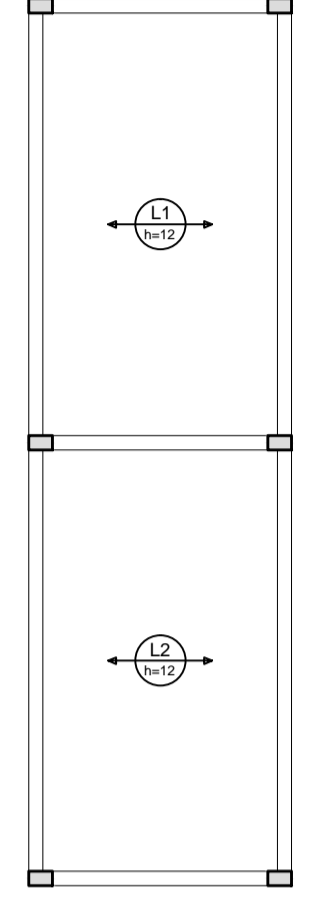
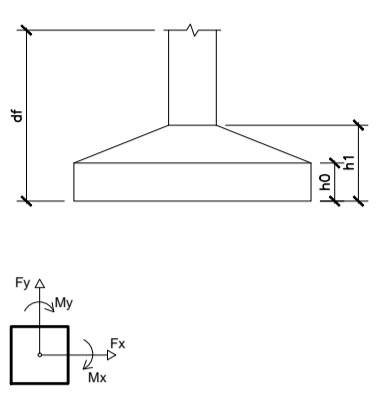
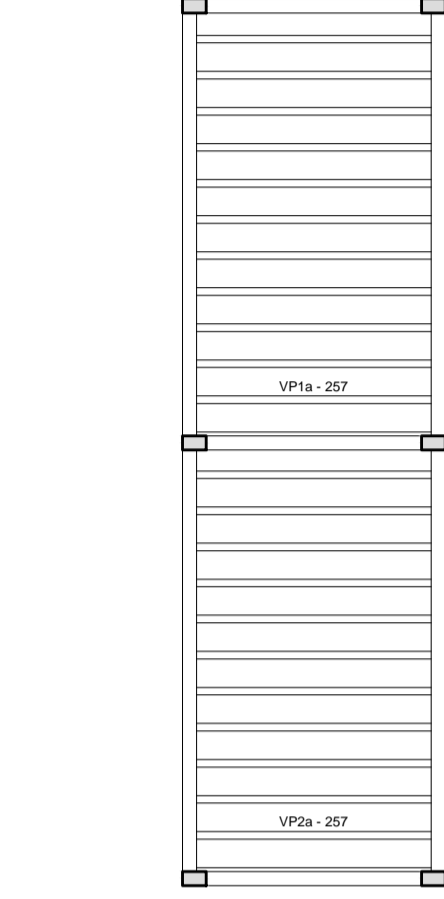


Planta de localização  
escala 1:75

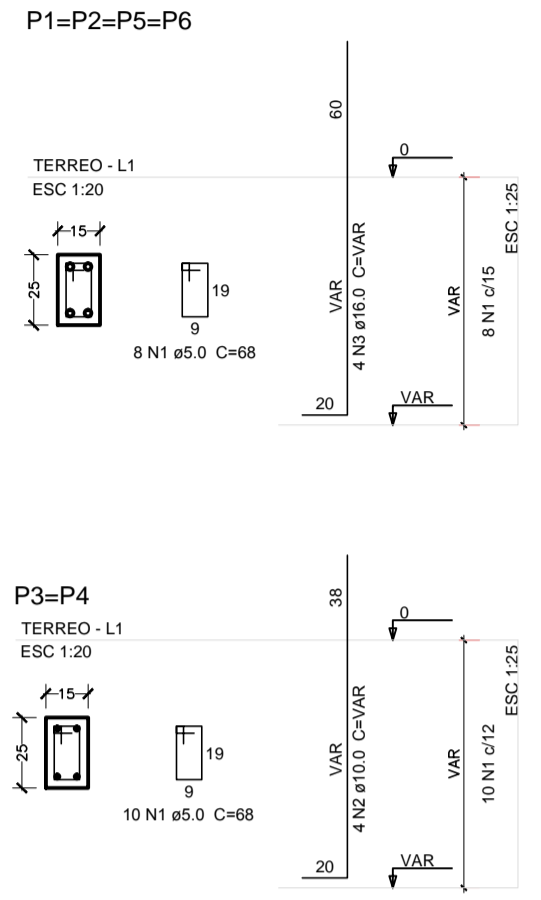
Nome	Seção	X (cm)	Y (cm)	Piso		Mx (kgf/m)	My (kgf/m)	Fx (kgf)	Fy (kgf)	Fundação		Lado R (cm)	Lado H (cm)	h1/h0 (cm)	d' (cm)
				Carga (kgf)	Carga Min. (kgf)					Lado R (cm)	Lado H (cm)				
P1	15x25	14.00	-9.00	6.3	4.6	300	400	0.5	0.7	85	96	25	25	110	110
P2	15x25	266.00	-9.00	6.3	4.6	300	400	0.5	0.7	85	96	25	25	110	110
P3	15x25	14.00	-469.50	11.9	9.1	100	400	0.5	0.1	100	110	20	30	110	110
P4	15x25	266.00	-469.50	11.9	9.1	100	400	0.5	0.1	100	110	20	30	110	110
P5	15x25	14.00	-928.57	6.4	4.7	300	400	0.5	0.7	85	96	25	25	110	110
P6	15x25	266.00	-928.57	6.4	4.7	300	400	0.5	0.7	85	96	25	25	110	110



Armação positiva das lajes do pavimento laje forro (Eixo X) escala 1:75



Planta de vigotas pré-moldadas escala 1:75



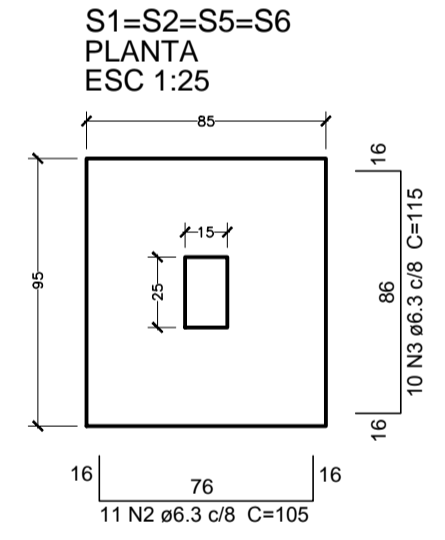
Relação do aço

AÇO	N	DIAM (mm)	QUANT	C.TOTAL (cm)	
				C.UNIT	C.TOTAL
CA60	1	5.0	52	68	3536
CA50	2	10.0	8	VAR	VAR
CA60	3	16.0	16	VAR	VAR

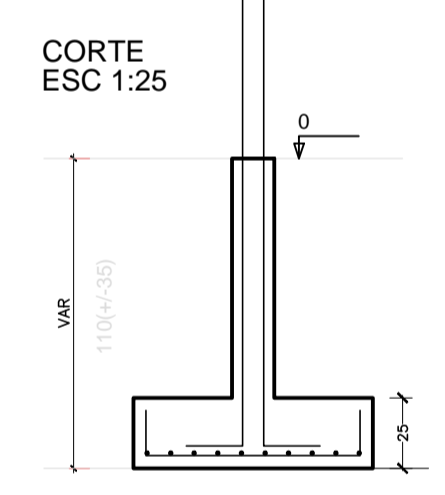
Resumo do aço

AÇO	DIAM (mm)	C.TOTAL (m)	PESO + 10% (kg)
CA50	10.0	13	8.8
CA60	16.0	29.2	50.6
CA60	5.0	35.4	6
<b>PESO TOTAL (kg)</b>			
CA50	59.3		
CA60	6		

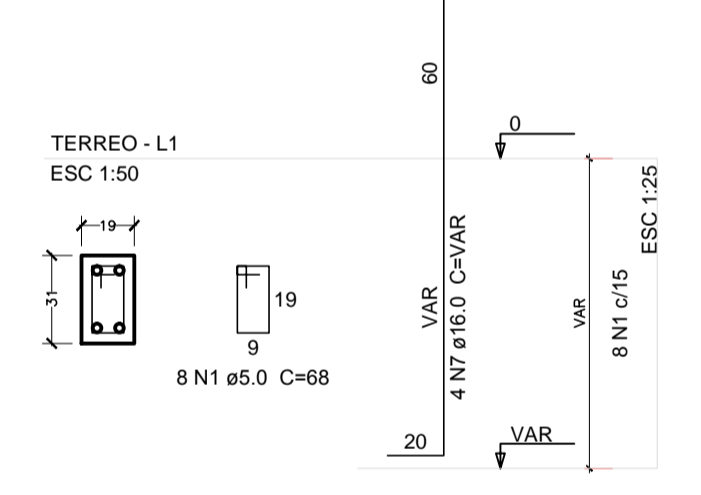
Volume de concreto (C-25) = 0.25 m³  
Área de forma = 5.28 m²



Solo com capacidade de suporte > 1.50 kgf/cm²  
Solo compactado sobre a sapata  
peso específico > 1600.00 kgf/m³



P1=P2=P5=P6



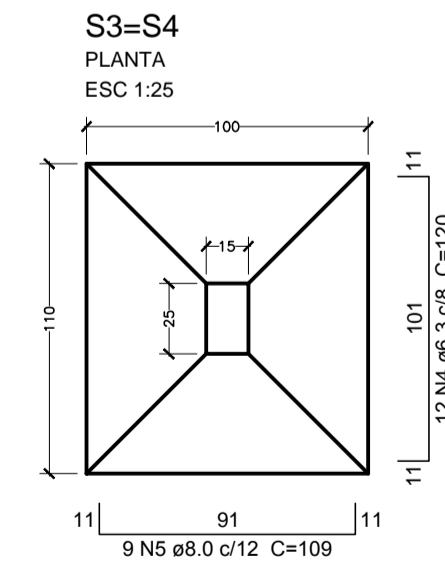
Relação do aço

AÇO	N	DIAM (mm)	QUANT	C.TOTAL (cm)	
				C.UNIT	C.TOTAL
CA60	1	5.0	52	68	3536
CA50	2	6.3	44	105	4620
CA50	3	6.3	40	115	4600
CA50	4	6.3	24	120	2880
CA50	5	8.0	18	109	1962
CA50	6	10.0	8	VAR	VAR
CA50	7	16.0	16	VAR	VAR

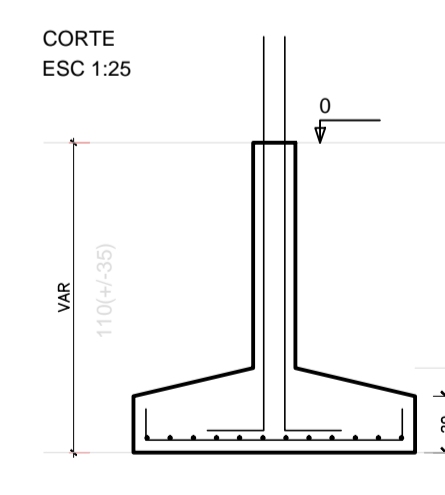
Resumo do aço

AÇO	DIAM (mm)	C.TOTAL (m)	PESO + 10% (kg)
CA50	6.3	121	32.6
CA50	8.0	19.7	8.5
CA50	10.0	13	8.8
CA50	16.0	29.2	50.6
CA60	5.0	35.4	6
<b>PESO TOTAL (kg)</b>			
CA50	100.4		
CA60	6		

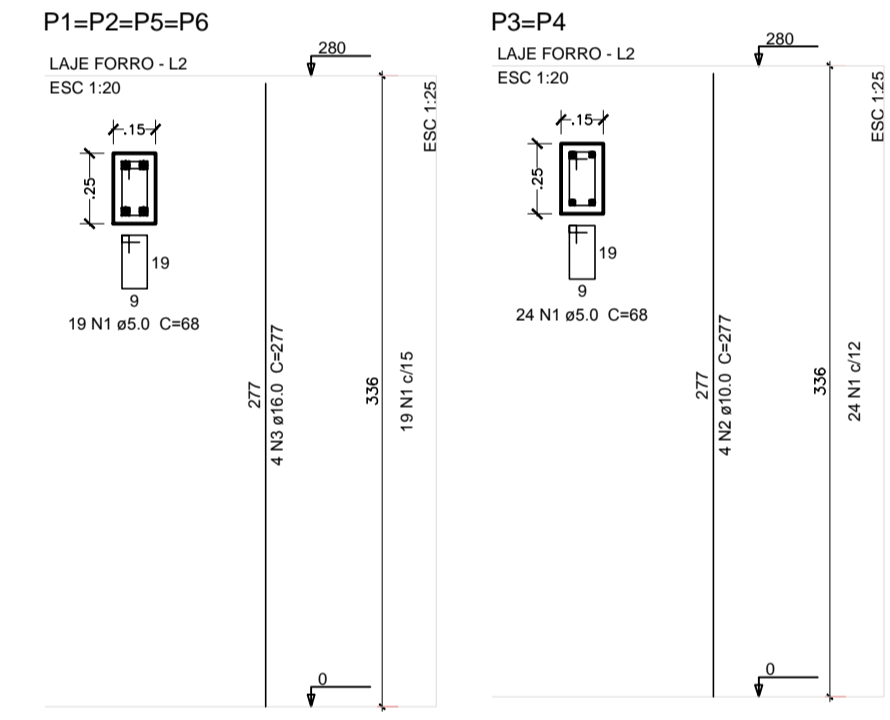
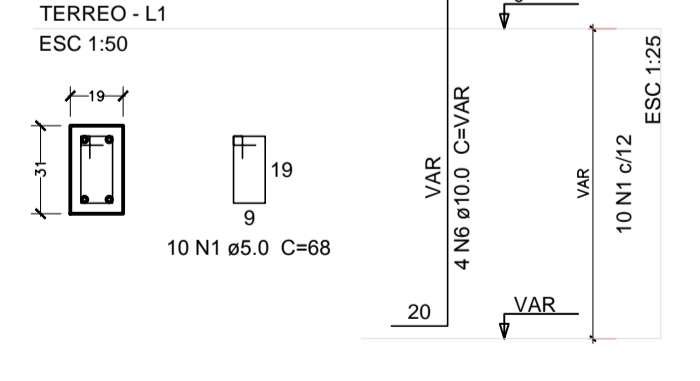
Volume de concreto (C-25) = 1.58 m³  
Área de forma = 10.56 m²



Solo com capacidade de suporte > 1.50 kgf/cm²  
Solo compactado sobre a sapata  
peso específico > 1600.00 kgf/m³



P3=P4



Relação do aço

AÇO	N	DIAM (mm)	QUANT	C.TOTAL (cm)	
				C.UNIT	C.TOTAL
CA60	1	5.0	124	68	8432
CA50	2	10.0	8	277	2216
CA60	3	16.0	16	277	4432

Resumo do aço

AÇO	DIAM (mm)	C.TOTAL (m)	PESO + 10% (kg)
CA50	10.0	22.2	15
CA50	16.0	44.4	76.9
CA60	5.0	84.4	14.3
<b>PESO TOTAL (kg)</b>			
CA50	92		
CA60	14.3		

Volume de concreto (C-25) = 0.63 m³  
Área de forma = 13.44 m²

Dim	Esquema	Proporção
1	1:1	1:1
2	1:2	1:2
3	1:3	1:3
4	1:4	1:4
5	1:5	1:5
6	1:6	1:6
7	1:7	1:7
8	1:8	1:8
9	1:9	1:9
10	1:10	1:10
11	1:11	1:11
12	1:12	1:12
13	1:13	1:13
14	1:14	1:14
15	1:15	1:15
16	1:16	1:16
17	1:17	1:17
18	1:18	1:18
19	1:19	1:19
20	1:20	1:20
21	1:21	1:21
22	1:22	1:22
23	1:23	1:23
24	1:24	1:24
25	1:25	1:25
26	1:26	1:26
27	1:27	1:27
28	1:28	1:28
29	1:29	1:29
30	1:30	1:30

**PREFEITURA MUNICIPAL DE VARGEM ALTA**  
ESTADO DO ESPÍRITO SANTO

TÍTULO  
**QUADRA DE CONCÓRDIA**

PROJETO  
**PROJETO ESTRUTURAL DOS VESTIÁRIOS**

ESCALA	INDICADA	DATA	DESENHO	FRANCHA
		ABRIL / 2017	IAN BISMARCK	01 / 01

PREFEITO MUNICIPAL  
**JOÃO CHRISÓSTOMO ALTOÉ**

RESP. TÉCNICO  
**GERALDO BRUNORO ESTEVES**