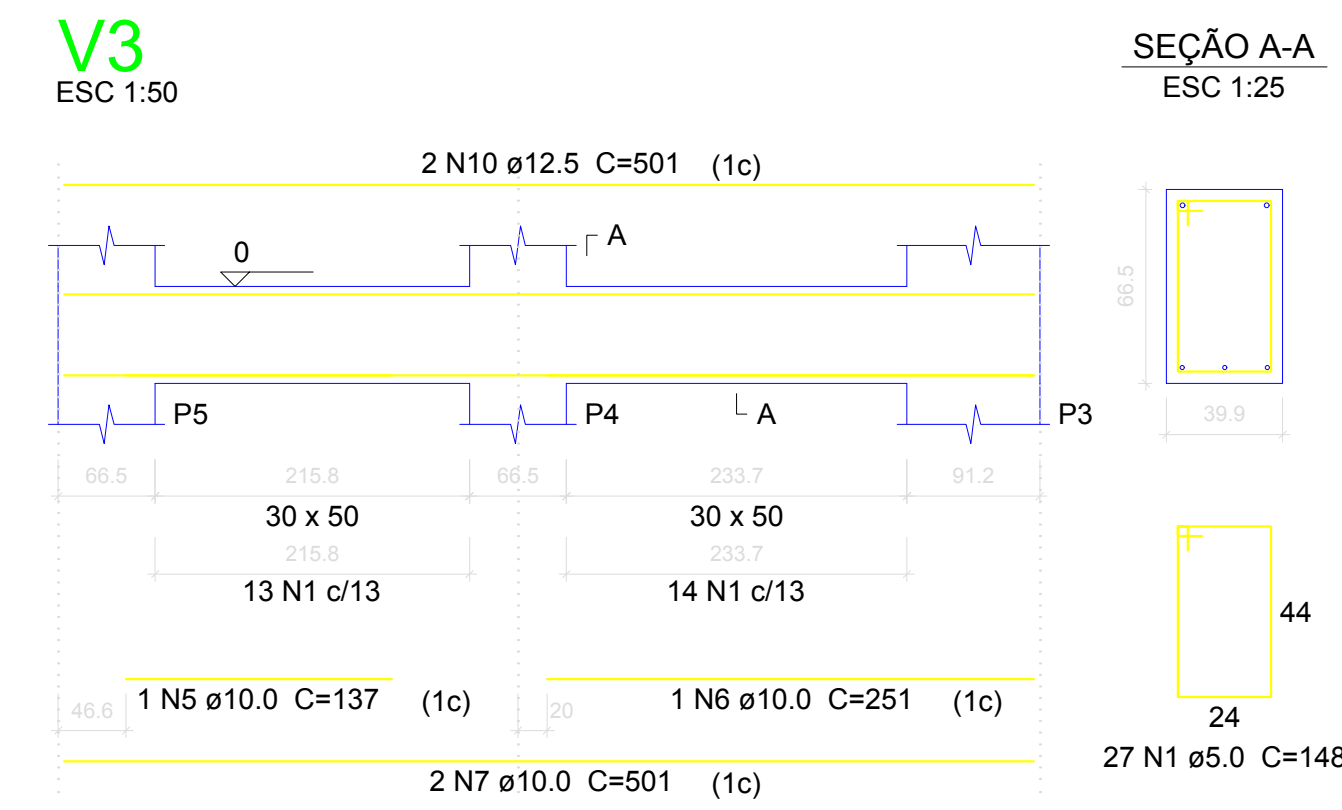
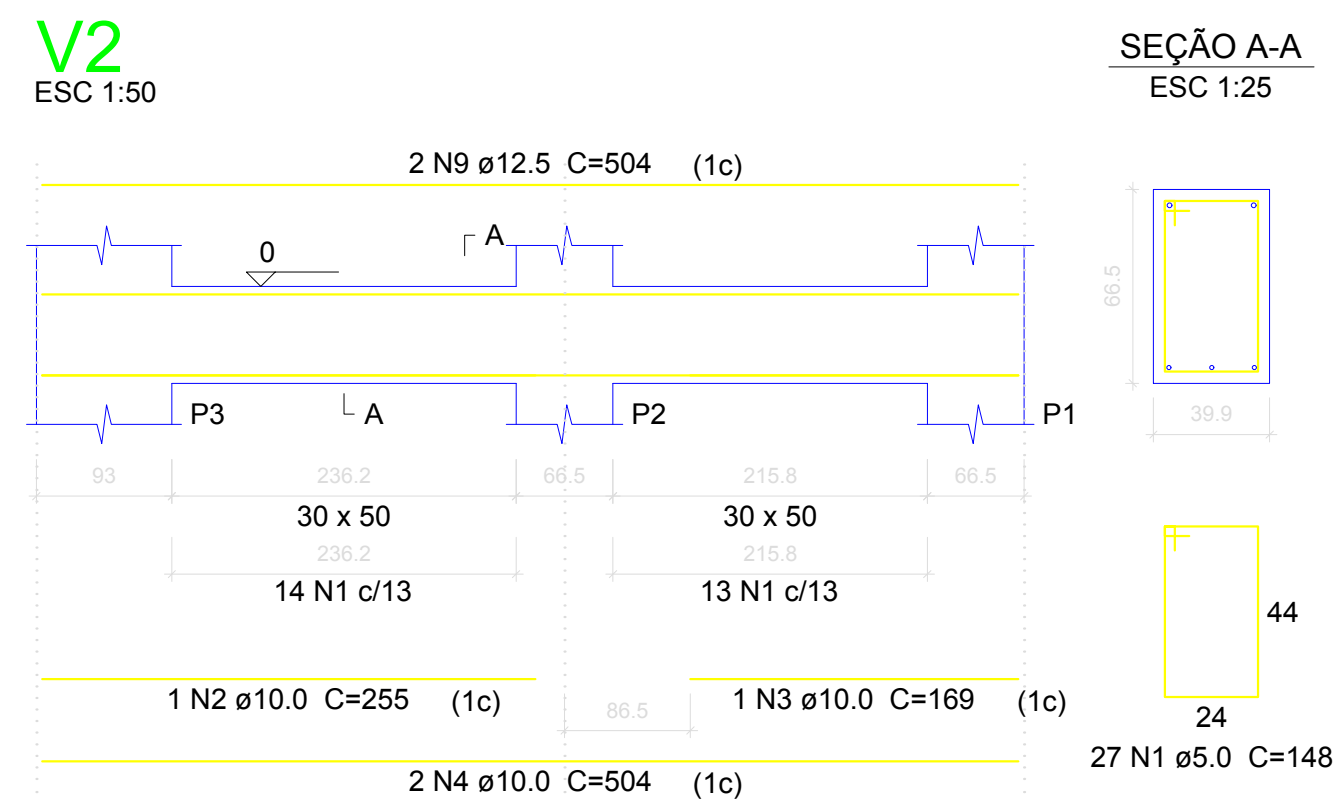
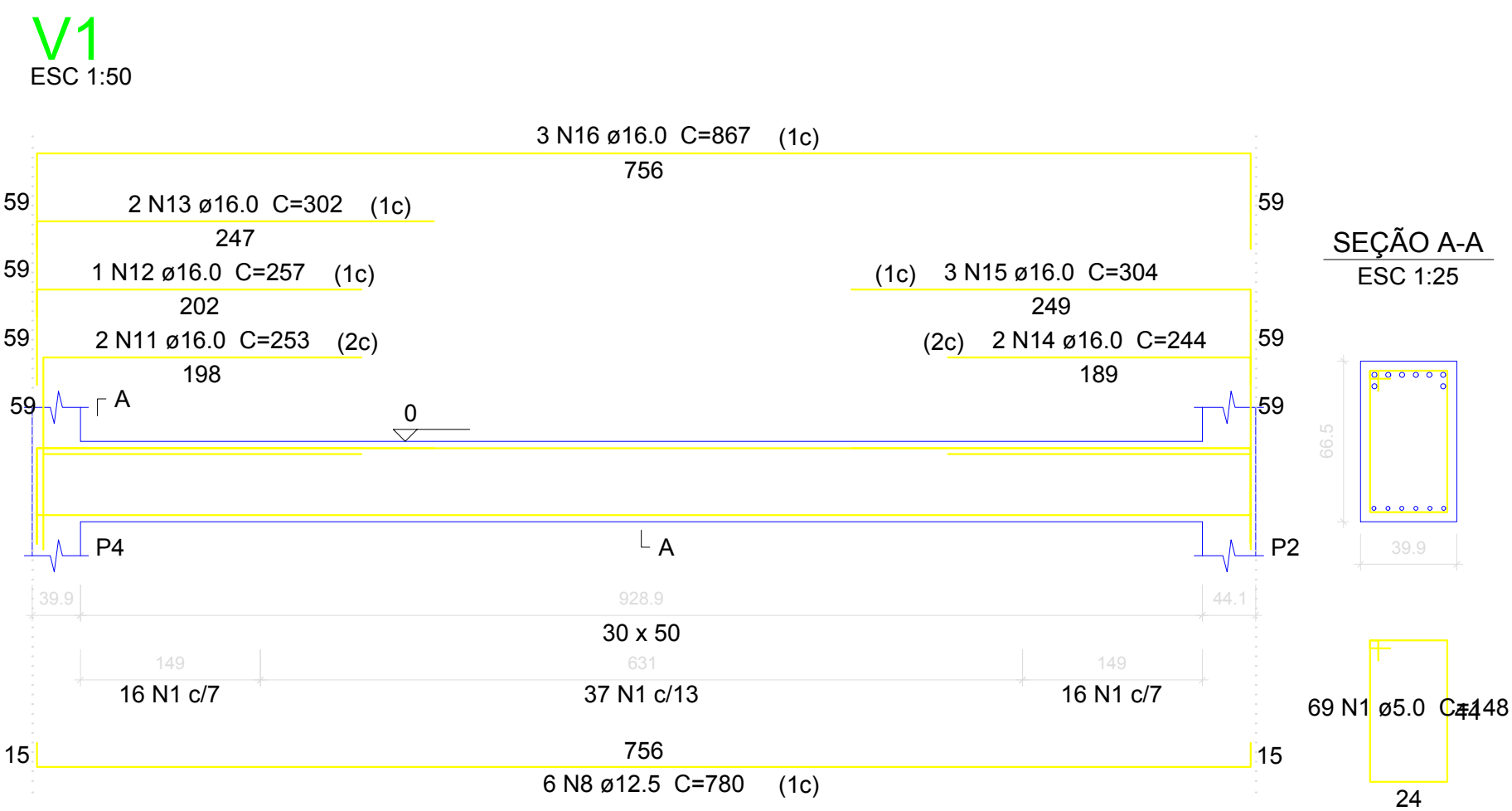


CINTAMENTO



Relação do aço

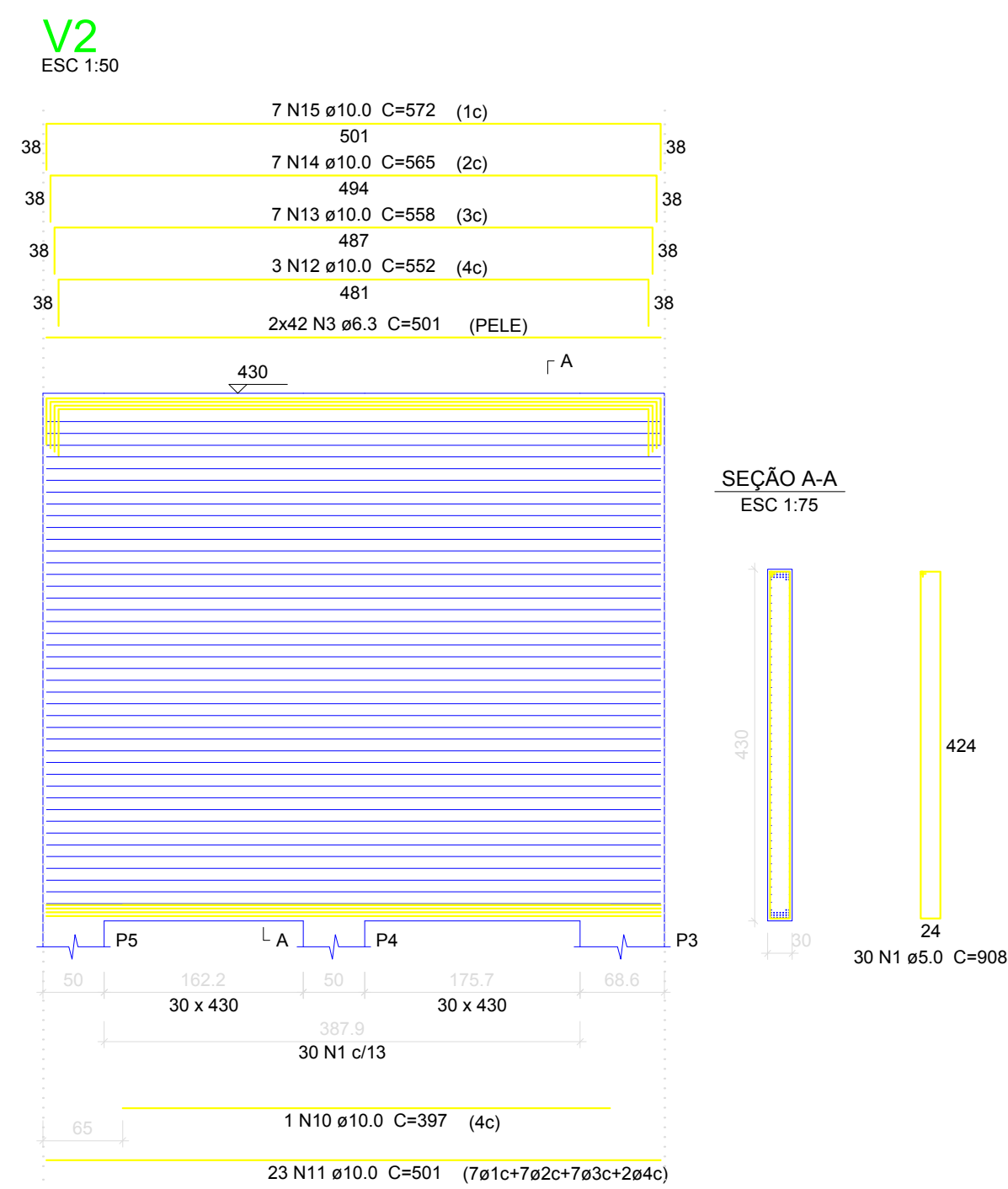
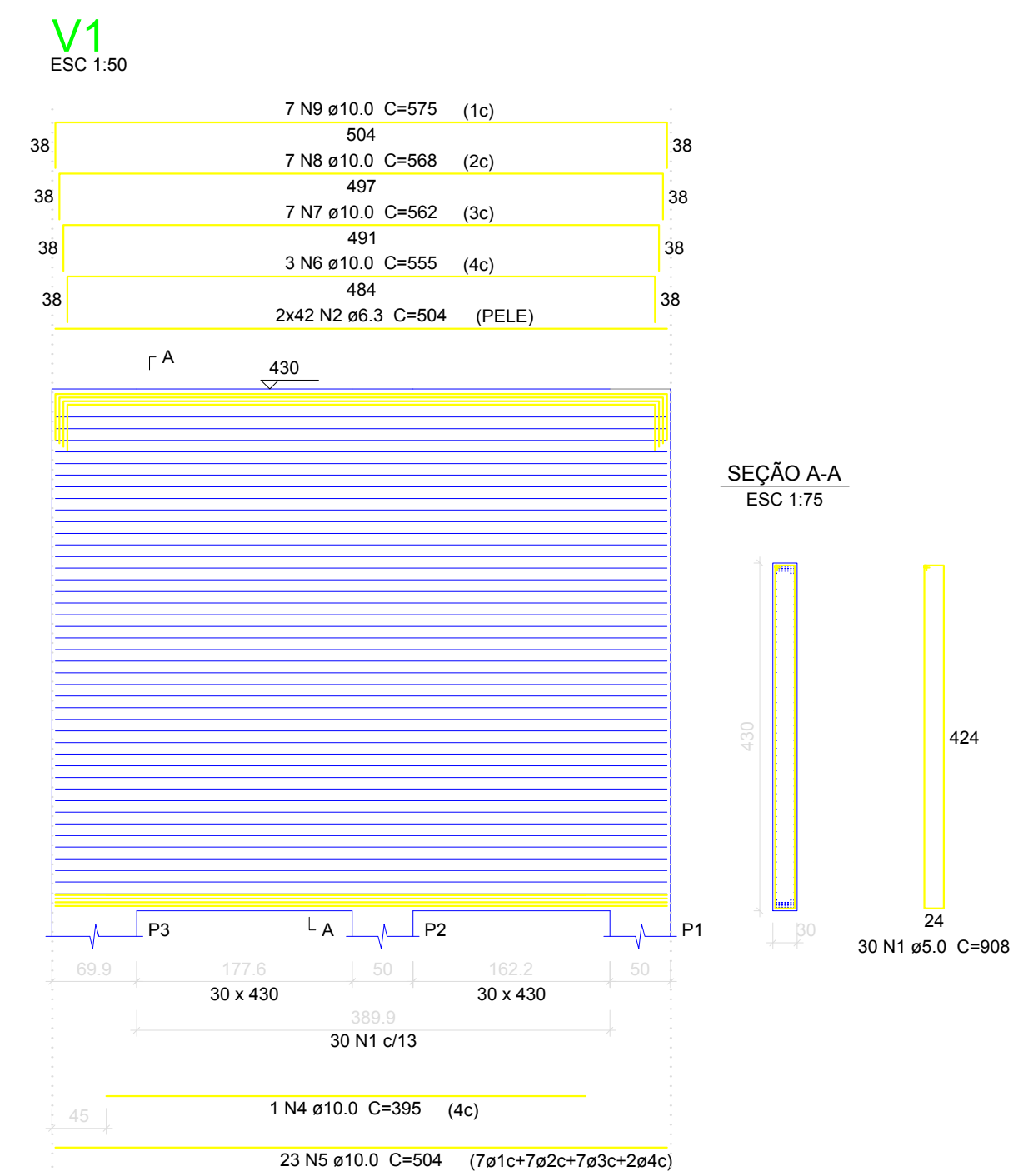
AÇO	N	DIAM (mm)	QUANT	C.UNIT (cm)	C.TOTAL (cm)
CA60	1	5.0	123	148	18204
CA50	2	10.0	1	255	255
	3	10.0	1	169	169
	4	10.0	2	504	1008
	5	10.0	1	137	137
	6	10.0	1	251	251
	7	10.0	2	501	1002
	8	12.5	6	780	4680
	9	12.5	2	504	1008
	10	12.5	2	501	1002
	11	16.0	2	253	506
	12	16.0	1	257	257
	13	16.0	2	302	604
	14	16.0	2	244	488
	15	16.0	3	304	912
	16	16.0	3	867	2601

Resumo do aço

AÇO	DIAM (mm)	C.TOTAL (m)	PESO + 10 % (kg)
CA50	10.0	28.3	19.1
	12.5	66.9	70.9
	16.0	53.7	93.2
CA60	5.0	182.1	30.9
PESO TOTAL (kg)			
CA50	183.2		
CA60	30.9		

Volume de concreto (C-25) = 2.67 m³
Área de forma = 23.11 m²

VIGAS



Relação do aço

AÇO	N	DIAM (mm)	QUANT	C.UNIT (cm)	C.TOTAL (cm)
CA60	1	5.0	60	908	54480
CA50	2	6.3	84	504	42336
	3	6.3	84	501	42084
	4	10.0	1	395	395
	5	10.0	23	504	11592
	6	10.0	3	555	1665
	7	10.0	7	562	3934
	8	10.0	7	568	3976
	9	10.0	7	575	4025
	10	10.0	1	397	397
	11	10.0	23	501	11523
	12	10.0	3	552	1656
	13	10.0	7	558	3906
	14	10.0	7	565	3955
	15	10.0	7	572	4004

Resumo do aço

AÇO	DIAM (mm)	C.TOTAL (m)	PESO + 10 % (kg)
CA50	6.3	844.2	227.2
	10.0	510.3	346.1
CA60	5.0	544.8	92.4
PESO TOTAL (kg)			
CA50	573.3		
CA60	92.4		

Volume de concreto (C-25) = 13.11 m³
Área de forma = 90.45 m²

PREFEITURA MUNICIPAL DE VARGEM ALTA
ESTADO DO ESPIRITO SANTO

PONTE DE CONCRETO ARMADO- CONSTRUÇÃO DE CABECEIRA - VARGEM ALTA X RIO NOVO DO SUL
DIVISA DE MUNICÍPIOS

PLANTA ESTRUTURAL

ESCALA	DATA	DESENHO	PRANCHA	FOLHA
INDICADA	DEZEMBRO / 2017	Geraldo Brunoro	03 / 07	A2

JOÃO CHRISÓSTOMO ALTOÉ

GERALDO BRUNORO ESTEVES