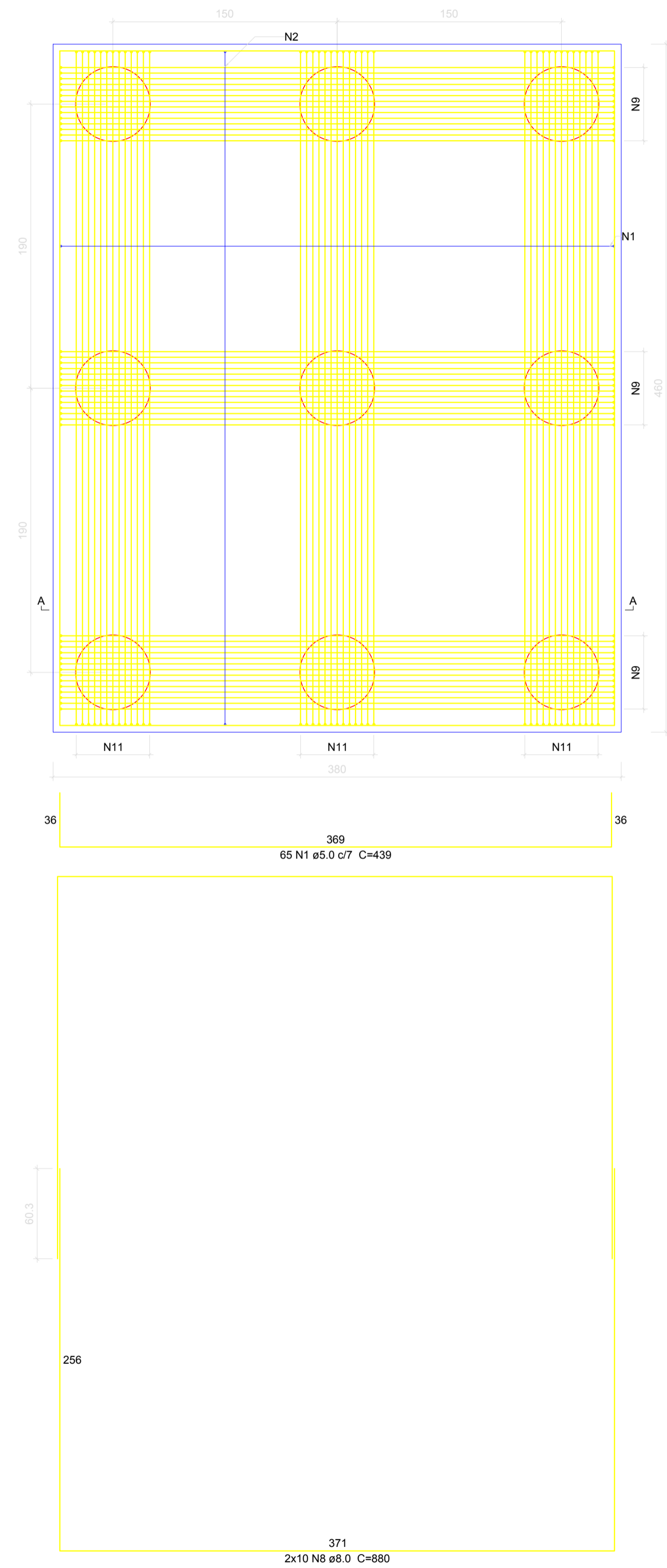
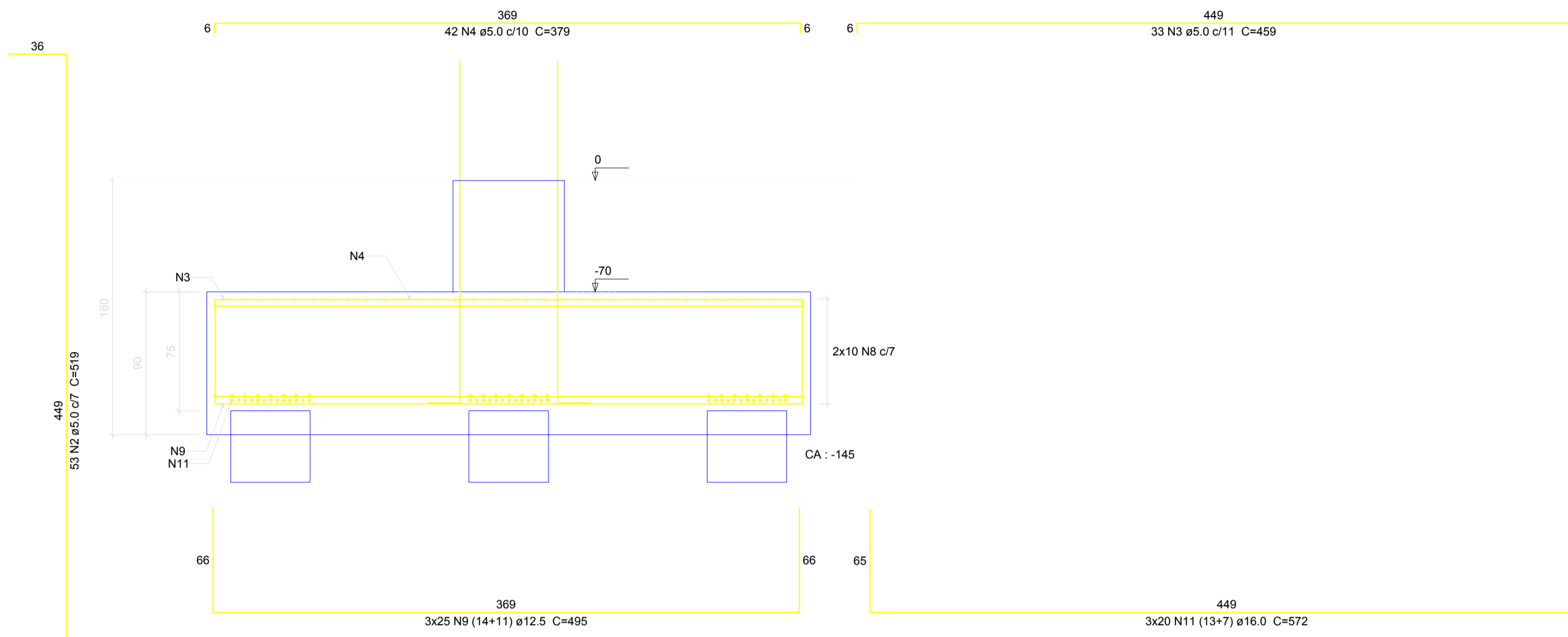


# BLOCO DE FUNDAÇÃO

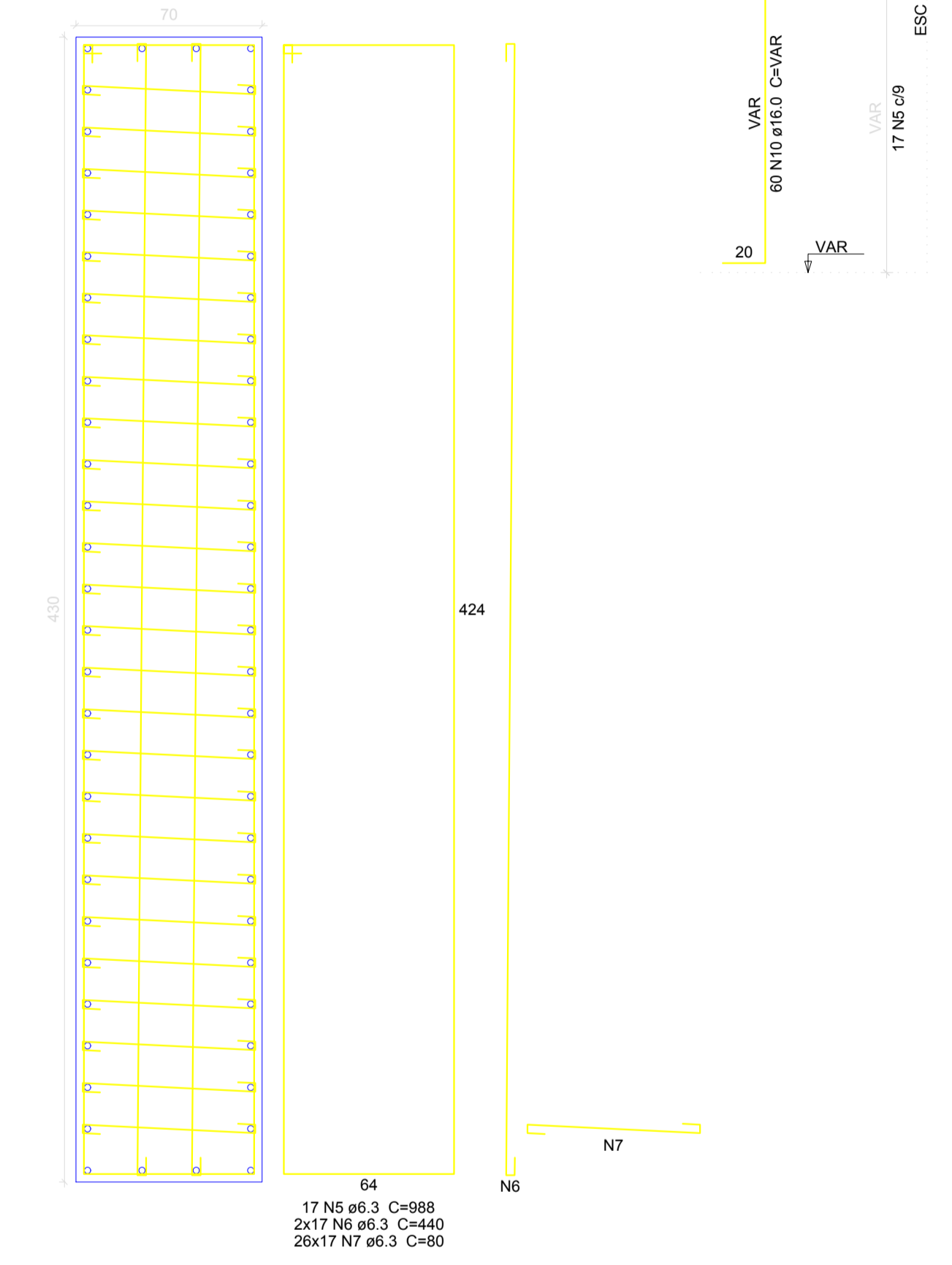
B3  
9xC50  
PLANTA  
ESC 1:25



CORTE A-A  
ESC 1:25



P3  
FUNDAÇÃO - L1  
ESC 1:20



## Relação do aço

B3

AÇO	N	DIAM (mm)	QUANT	C.UNIT (cm)	C.TOTAL (cm)
CA60	1	5.0	65	439	28535
	2	5.0	53	519	27507
	3	5.0	33	459	15147
CA50	4	5.0	42	379	15918
	5	6.3	17	988	16796
	6	6.3	34	440	14960
	7	6.3	442	80	35360
	8	8.0	20	880	17600
	9	12.5	75	495	37125
	10	16.0	60	VAR	VAR
	11	16.0	60	572	34320

## Resumo do aço

AÇO	DIAM (mm)	C.TOTAL (m)	PESO + 10 % (kg)
CA50	6.3	671.2	180.7
	8.0	176	76.4
	12.5	371.3	393.4
	16.0	473.4	821.9
CA60	5.0	871.1	147.7
PESO TOTAL (kg)			
CA50		1472.4	
CA60		147.7	

Volume de concreto (C-25) = 19.83 m<sup>3</sup>  
Área de forma = 29.62 m<sup>2</sup>



**PREFEITURA MUNICIPAL DE VARGEM ALTA**  
ESTADO DO ESPIRITO SANTO

PONTE DE CONCRETO ARMADO- CONSTRUÇÃO DE CABECEIRA - VARGEM ALTA X RIO NOVO DO SUL  
DIVISA DE MUNICÍPIOS

PROJETO ESTRUTURAL

ESCALA	DATA	DESENHO	PRANCHA	FOLHA
INDICADA	DEZEMBRO / 2017	Geraldo Brunoro	06 / 07	A2

\_\_\_\_\_  
JOÃO CHRISÓSTOMO ALTOÉ

\_\_\_\_\_  
GERALDO BRUNORO ESTEVES