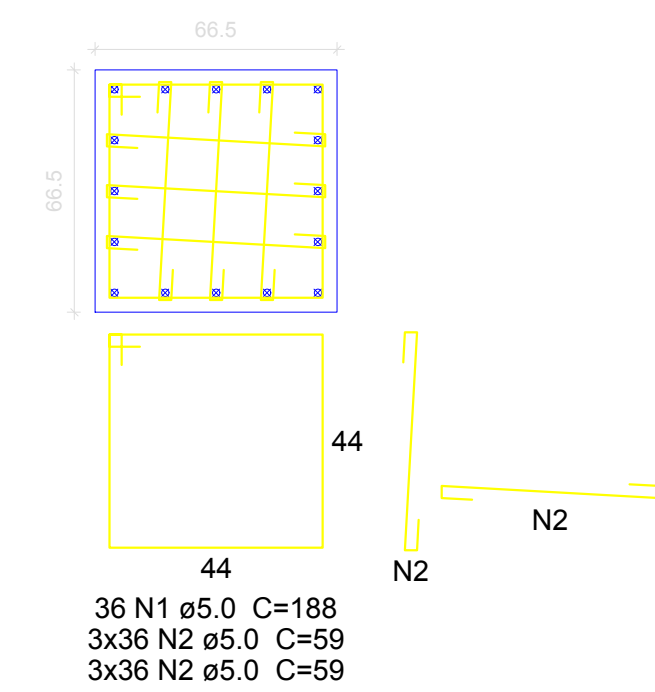


PILARES

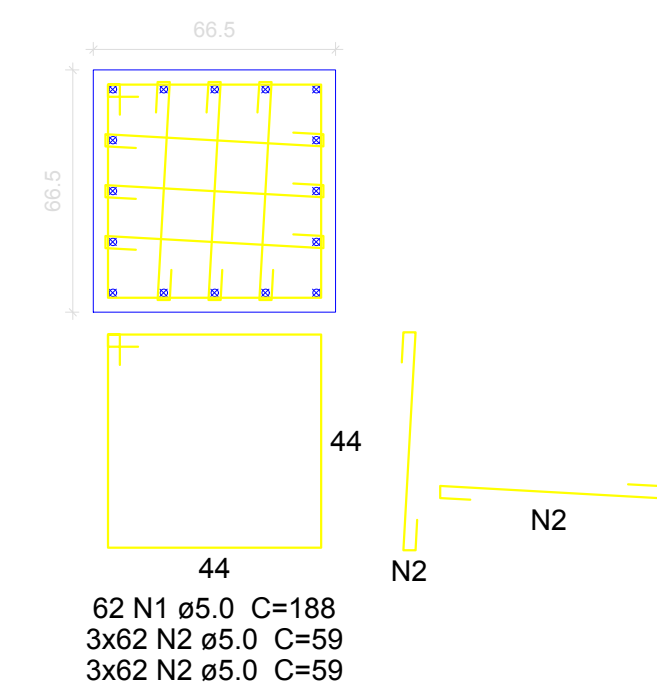
P1=P5

TOPO - L2
ESC 1:20



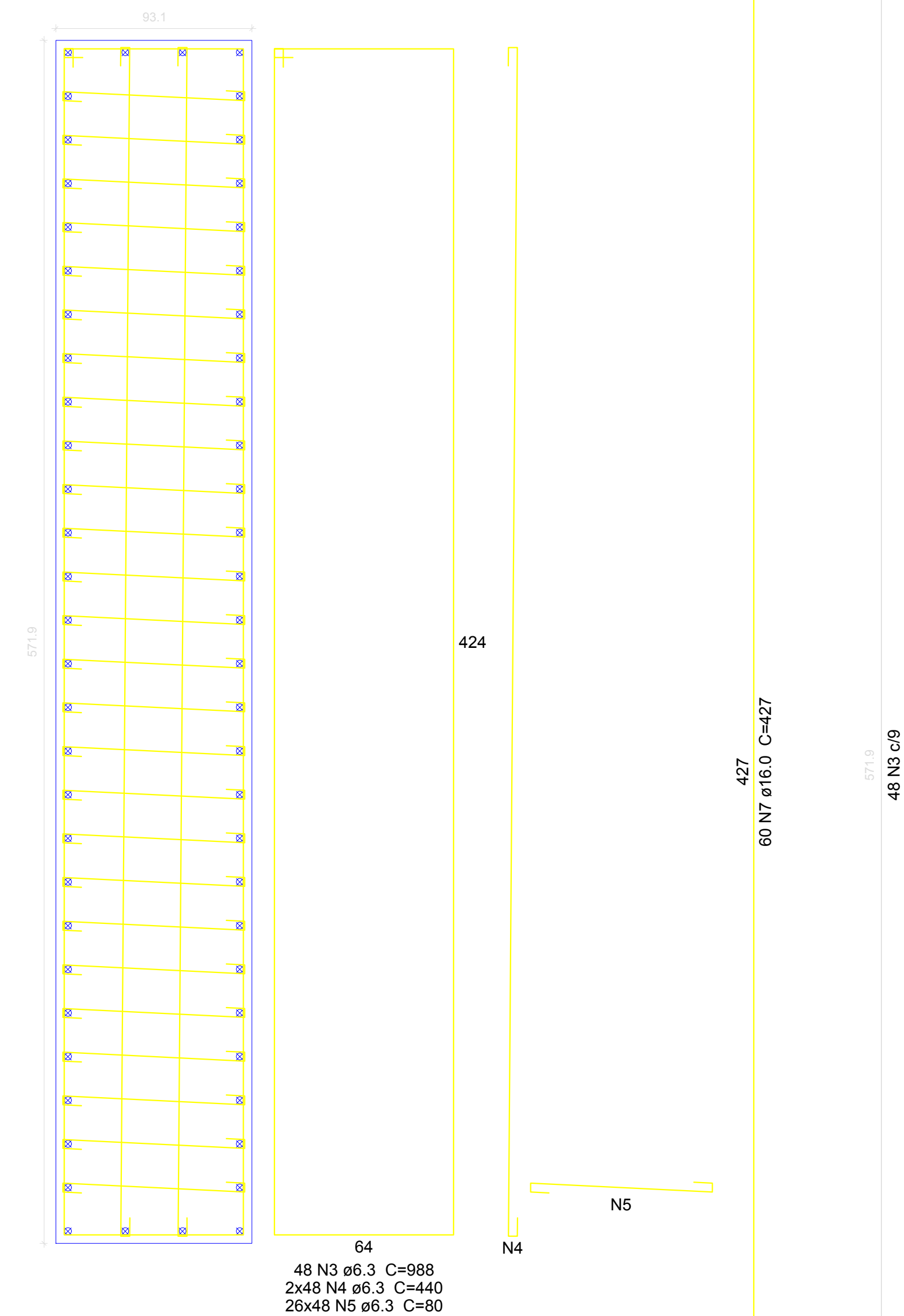
P2=P4

TOPO - L2
ESC 1:20



P3

TOPO - L2
ESC 1:20



Relação do aço

AÇO	N	DIAM (mm)	QUANT	C.UNIT (cm)	C.TOTAL (cm)
CA60	1	5.0	196	188	36848
	2	5.0	1176	59	69384
CA50	3	6.3	48	988	47424
	4	6.3	96	440	42240
	5	6.3	1248	80	99840
	6	10.0	64	427	27328
	7	16.0	60	427	25620

Resumo do aço

AÇO	DIAM (mm)	C.TOTAL (m)	PESO + 10 % (kg)
CA50	6.3	1895.1	510.1
	10.0	273.3	185.3
	16.0	256.2	444.8
CA60	5.0	1062.4	180.1
PESO TOTAL (kg)			
CA50		1140.2	
CA60		180.1	

Volume de concreto (C-25) = 17.24 m³
Área de forma = 77.4 m²



PREFEITURA MUNICIPAL DE VARGEM ALTA
ESTADO DO ESPÍRITO SANTO

PONTE DE CONCRETO ARMADO- CONSTRUÇÃO DE CABECEIRA - VARGEM ALTA X RIO NOVO DO SUL
DIVISA DE MUNICÍPIOS

PROJETO ESTRUTURAL

ESCALA	DATA	DESENHO	PRANCHA	FOLHA
INDICADA	DEZEMBRO / 2017	Geraldo Brunoro	07 / 07	A2

JOÃO CHRISÓSTOMO ALTOÉ

GERALDO BRUNORO ESTEVES