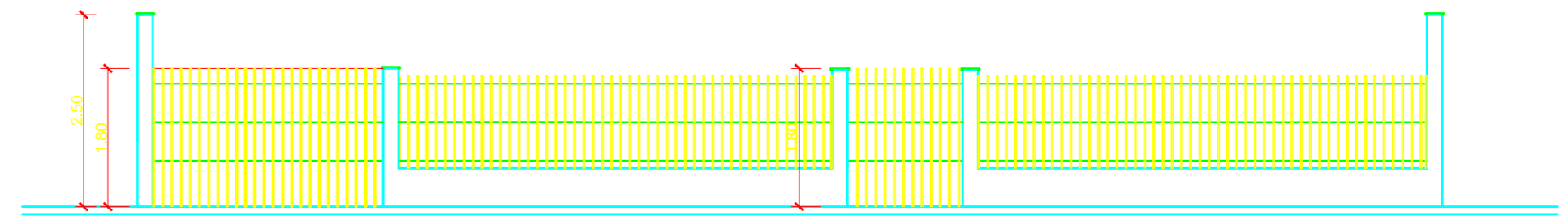


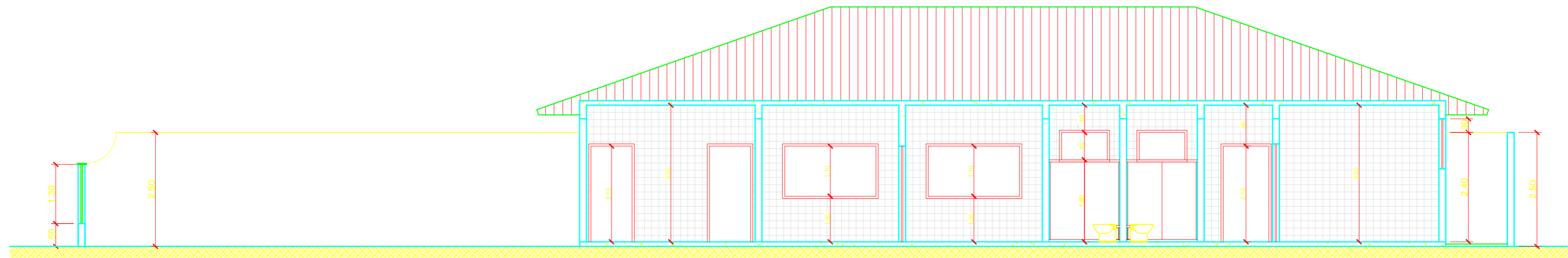
05 PLANTA DE SITUAÇÃO
Esc.: 1/200

| LEGENDAS | |
|----------|---------------------------|
| | CI- CAIXA DE INSP. 30X30 |
| | SR- SAÍDA P/ REDE |
| | SC- SAÍDA P/ CAIXA D'ÁGUA |
| | DIRECIONAMENTO DE REDE |

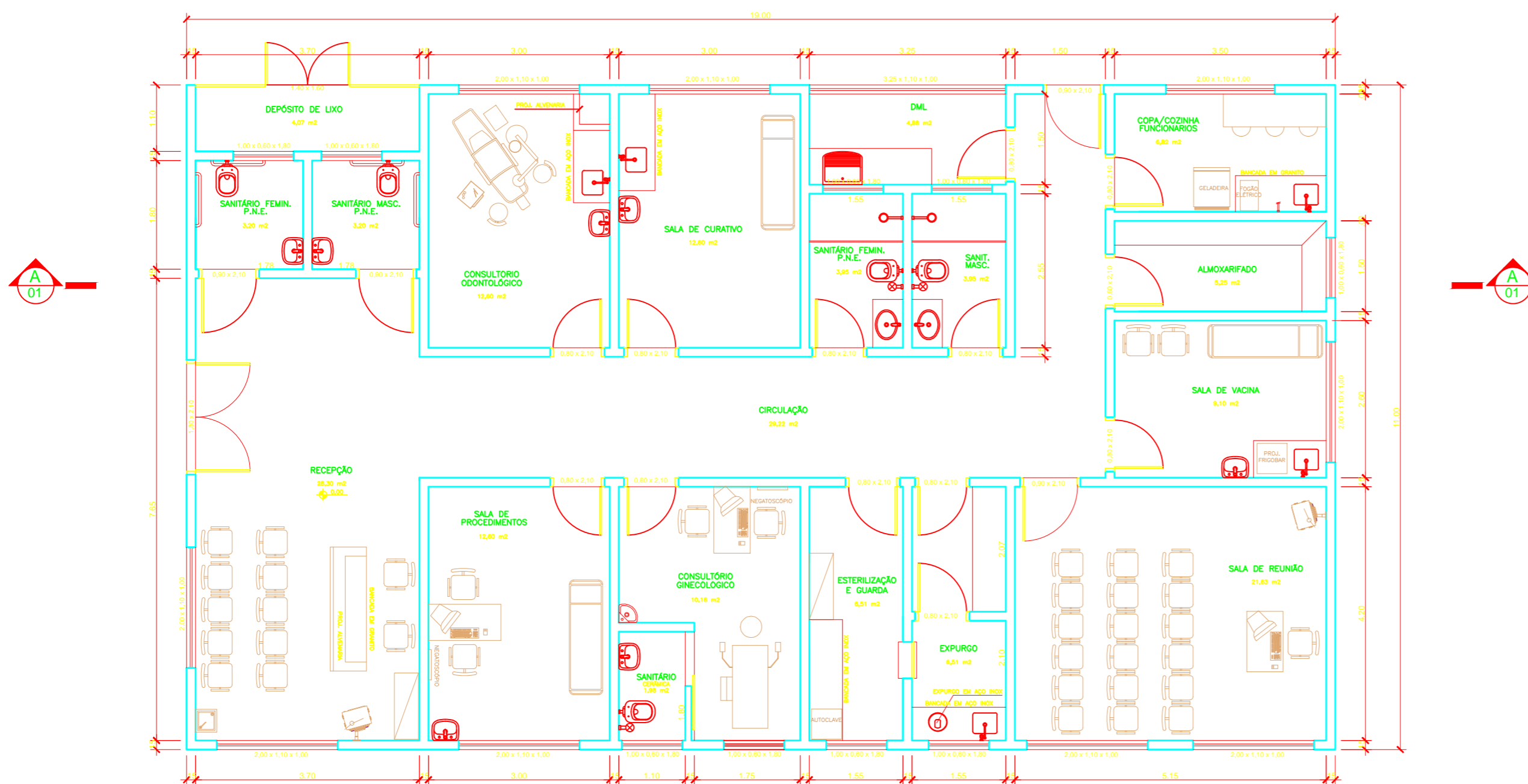


04 DETALHE MURO / GRADIL
Esc.: 1:75


| | | | | | |
|-------------------------------------------------------------------|----------------------|---------------------|-------------------|------------------|--|
| | | | | | |
| PREFEITURA MUNICIPAL DE VARGEM ALTA ESTADO DO ESPIRITO SANTO | | | | | |
| TÍTULO UNIDADE DE SAÚDE EM VILA MARIA | | | | | |
| PROJETO PAVIMENTAÇÃO E DRENAGEM DO PÁTIO MURO DE FECHAMENTO | | | | | |
| ESCALA INDICADA | DATA OUTUBRO/2013 | DESENHO PRISCILA | ÁREA 209,00 m² | PRANCHA 02/02 | |
| PREFEITO MUNICIPAL JOÃO CHRISÓSTOMO ALTOÉ | | | | | |
| RESP. TÉCNICO GERALDO BRUNORO ESTEVES CREA ES Nº 033738/D | | | | | |

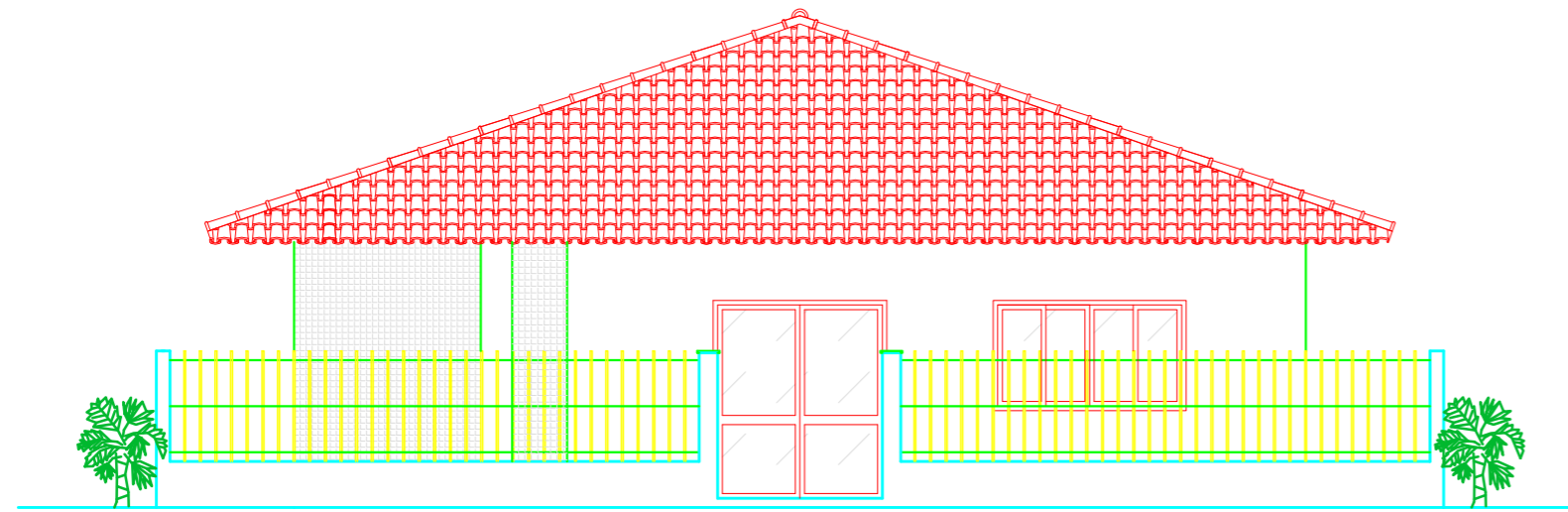


03 CORTE - AA
Esc.: 1/75



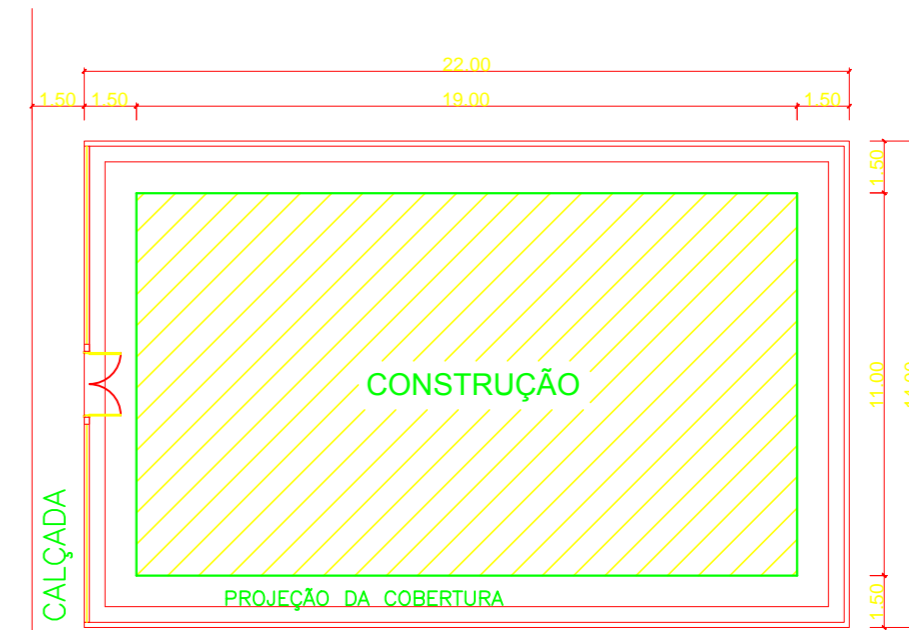
01 PLANTA BAIXA
Esc.: 1/75

| | | | | |
|---------------------------------------------------------------------------------------------------------------------------------------------------------------------|--------------|---------|-----------|---------|
|  PREFEITURA MUNICIPAL DE VARGEM ALTA ESTADO DO ESPIRITO SANTO | | | | |
| TÍTULO UNIDADE DE SAÚDE EM VILA MARIA | | | | |
| PROJETO PLANTA BAIXA E CORTE - AA | | | | |
| ESCALA | DATA | DESENHO | ÁREA | PRANCHA |
| INDICADA | AGOSTO/ 2013 | PAULO | 209,00 m² | 01/02 |
| PREFEITO MUNICIPAL <p style="text-align: center;">_____</p> <p style="text-align: center;">JOÃO CHRISÓSTOMO ALTOÉ</p> | | | | |
| RESP. TÉCNICO <p style="text-align: center;">_____</p> <p style="text-align: center;">GERALDO BRUNORO ESTEVES CREA Nº 033738/D</p> | | | | |

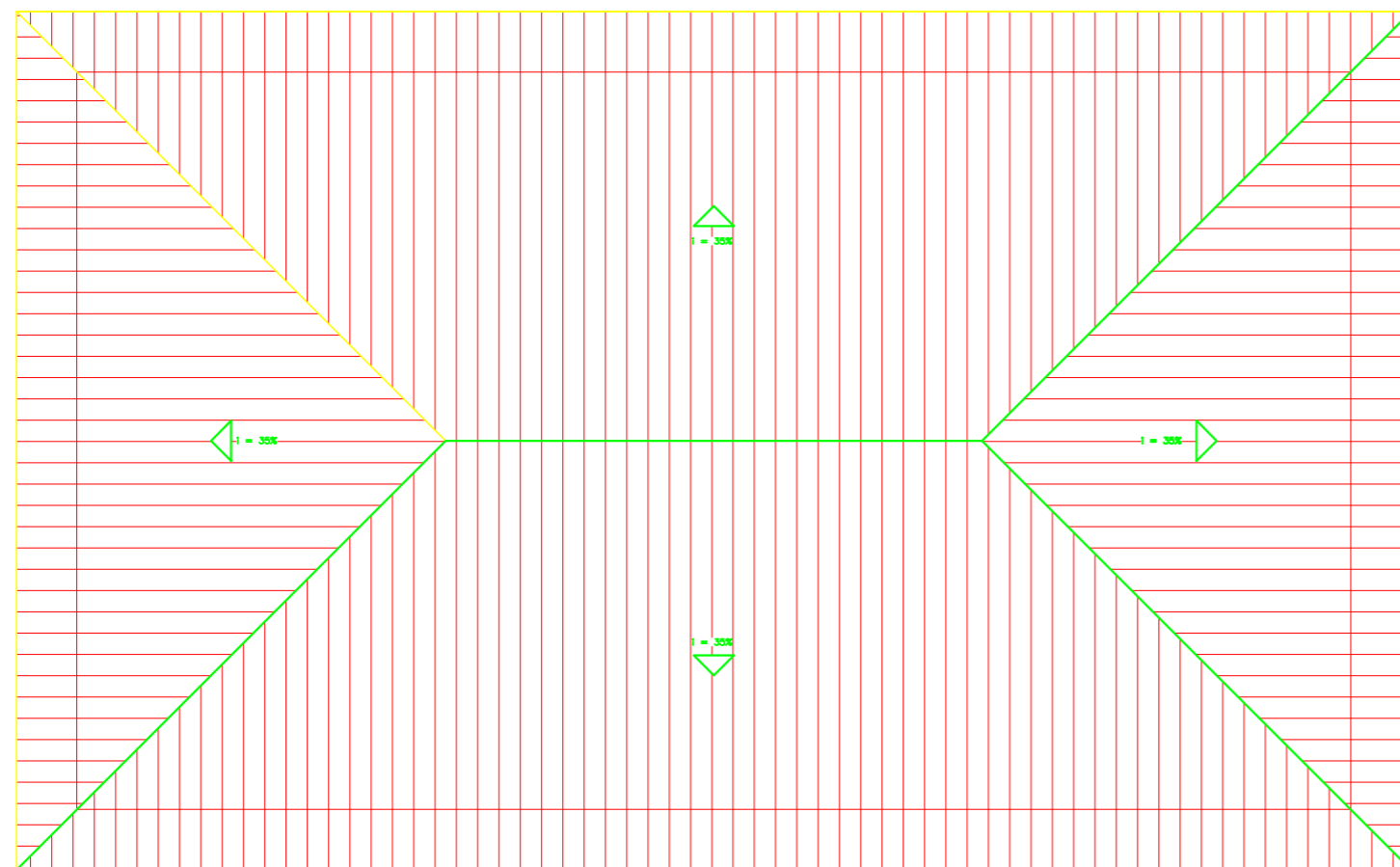


03 FACHADA FRONTAL
Esc.: 1/75

RUA PROJETADA



05 PLANTA DE SITUAÇÃO
Esc.: 1/200



04 PLANTA DE COBERTURA
Esc.: 1/100

| | | | | | |
|---------------------------------------------------------------------------------------------------------------------------------------------------------------------|-----------|-------------|---------|-----------------------|---------|
|  PREFEITURA MUNICIPAL DE VARGEM ALTA ESTADO DO ESPÍRITO SANTO | | | | | |
| TÍTULO PROJETO PARA CONSTRUÇÃO DE UMA UNIDADE DE SAÚDE EM VILA MARIA | | | | | |
| PROJETO FACHADA FRONTAL, PLANTA DE SITUAÇÃO E COBERTURA | | | | | |
| ESCALA | INDICADAS | DATA | DESENHO | ÁREA | PRANCHA |
| | | JULHO/ 2010 | PAULO | 209,00 m ² | 02/02 |
| PREFEITO MUNICIPAL _____ JOÃO CHRISÓSTOMO ALTOÉ | | | | | |
| RESP. TÉCNICO _____ GERALDO BRUNORO ESTEVES CREA ES 033738/D | | | | | |